

# CAYSN PRINTER

XIAMEN KAICONG ELECTRONIC TECHNOLOGY Co.,LTD.

| 厦 门 开 聪 电 子 科 技 有 限 公 司 |



深耕技术 / 自主创新 / 产品服务 / 方案解决



# Caysn®

## 公司简介 *COMPANY* INTRODUCTION



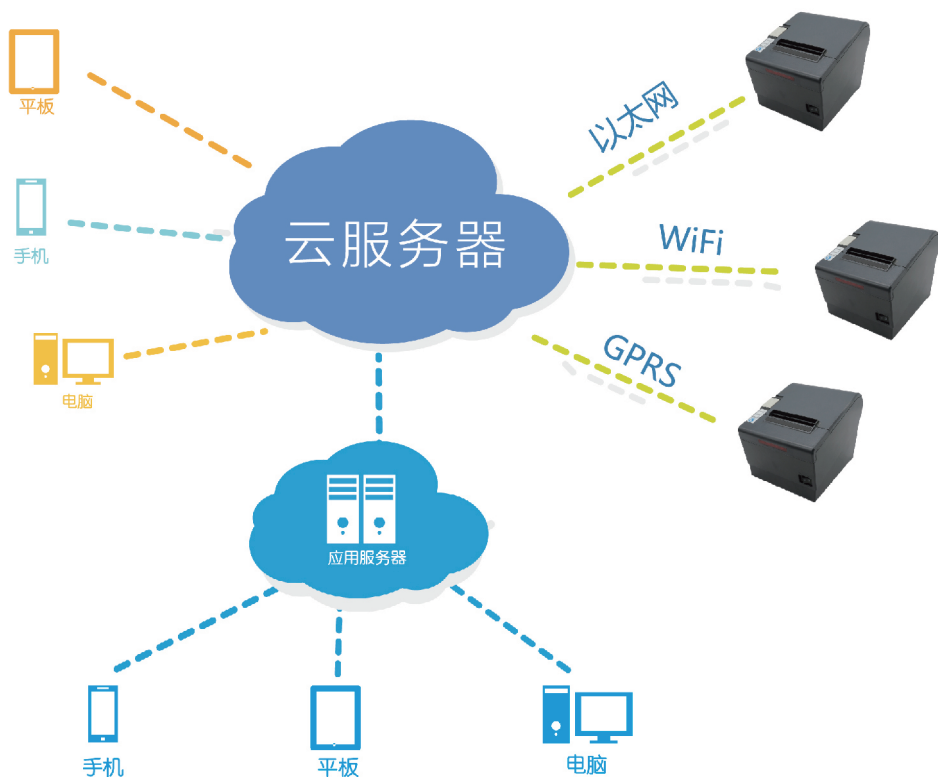
厦门开聪电子科技有限公司成立于2010年，专精于热敏打印机的研发和制造，为客户提供完整的打印解决方案。是一家专业研发、生产、销售热敏POS打印机、票据标签打印机、云打印机、打印单元、控制板及POS周边产品的高新技术企业。自成立之初便扎实立足自我技术创新，拥有自有专利技术，建立颇受业界欢迎的“Caysn”自有打印机品牌。产品广泛应用于金融、税控、消防、医疗、仪器仪表、商场、汽车车载、餐饮连锁等行业。

公司拥有坚实的工程研发团队与经验丰富的市场研发能力，曾给国内外多家知名品牌提供OEM及ODM产品。经过近十年的发展和技术积累，公司设计研发生产的多种打印设备远销海内外，获得客户一致好评。

秉承“专注、质量、社会”的经营理念和企业文化，为员工谋福利、为社会做贡献，是我们不断谋求进步和发展的动力。对技术领域持续创新、精益求精，是我们一直以来的工作原则。公司以合作、多赢的心态，为市场提供更多富于创新、富于价值的产品和服务。

---

地址：福建省厦门市同安区西柯镇洪塘头村美人山中路288号2栋五楼  
服务热线：(86) 0592-5210293 或 (86) 0592-5210393  
网址：[www.caysn.com](http://www.caysn.com)  
E-mail：[caysn18@caysn.com](mailto:caysn18@caysn.com)



## Caysn 云打印机产品介绍

### 打印机无需连接电脑、手机或平板

- ▶ 以太网、WiFi、GPRS三种连接方式可选
- ▶ 省时省力，避免漏单，快速出单，提高效率，实现远程打印
- ▶ 采用MQTT协议，安全可靠，支持加密传输
- ▶ 用户将打印内容发送到云服务器，通过服务器处理打印指令给打印机

## TC31/TC32

超大纸仓自动切刀热敏嵌入式打印机

### 产品特点>>

- ◆ 外形精巧美观
- ◆ 可选USB+串口通讯
- ◆ 支持钱箱控制接口
- ◆ 切刀不卡刀设计
- ◆ 易装纸，超大纸仓
- ◆ TC31可选开盖控制锁



### 技术参数>>

产品项目	TC31 80纸仓	TC32 60纸仓
通讯接口	USB+RS232/TTL+钱箱接口	
开盖控制锁	可选	
纸张宽度	79.5±0.5mm	
打印宽度	72mm	
打印方式	行式热敏	
分辨率	203DPI, 8 dots/mm	
指令集	ESC/POS 兼容指令集	
自定义字符	支持	
中文	GB18030 24×24	
西文	ASCII 9×17,12×24	
图表	支持不同密度的点图、光栅位图及下载位图打印	
代码页	支持简体中文、繁体中文、英文等45种国际字符集	
UTF-8	支持	
条码	UPC-A; UPC-E; EAN-8; EAN13; CODE39; ITF; CODEBAR; CODE128; CODE93; QR CODE	
撕纸方式	自动切纸或手动撕纸	
外观尺寸	137.5mm×134.5mm×87.7mm	137.5mm×116mm×73.6mm
开口尺寸	130mm×126.5mm (L×W)	130mm×108mm (L×W)
纸卷直径	80mm (Max)	60mm (Max)
打印头寿命	50km	
切刀寿命	1,000,000次	
供电电压	24V	



TC31



TC32

## TC33/TC21

自动切纸热敏嵌入式打印机

### 产品特点>>

- ◆易装纸，大纸卷
- ◆可选串口、并口、网口和USB口等多种接口
- ◆支持钱箱控制接口
- ◆带自动切刀
- ◆可选开盖控制锁

### 技术参数>>

产品项目	TC21 (2寸)	TC33 (3寸)
打印方式	行式热敏	
分辨率	203DPI, 8 dots/mm	
打印纸宽	57.5±0.5mm	79.5±0.5mm
打印宽度	48mm	72mm
通讯接口	USB+RS232/TTL, USB+并口, USB+网口; 钱箱接口	
开盖控制锁	可选	
切纸方式	自动切纸或手动撕纸	
指令集	ESC/POS 兼容指令集	
自定义字符	支持	
中文	GB18030 24×24	
西文	ASCII 9×17,12×24	
图表	支持不同密度的点图、光栅位图及下载位图打印	
代码页	支持简体中文、繁体中文、英文等45种国际字符集	
条码	UPC-A; UPC-E; EAN-8; EAN13; CODE39; ITF; CODEBAR; CODE128; CODE93; QR CODE	
外观尺寸	102mm×118mm×62mm	124.8mm×125mm×70.5mm
开口尺寸	94.5mm×110mm (L×W)	117mm×117mm (L×W)
纸卷直径	50mm (Max)	
打印头寿命	50km	
切刀寿命	1,000,000次	
供电电压	12V	



TC33



TC21



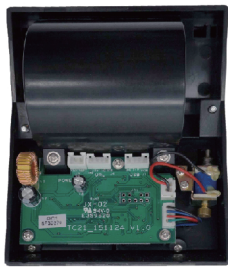
锋利切刀



一键开盖



TC33/TC21 不带锁



TC33D/TC21D 带锁

## T31

80mm热敏嵌入式打印机

## 产品特点&gt;&gt;

- ◆外形精巧美观
- ◆可选USB+串口通讯
- ◆支持钱箱控制接口
- ◆低噪音、高质量打印



## 技术参数&gt;&gt;

产品 项目	T31-30	T31-50
通讯接口	USB+RS232/TTL+钱箱接口	
纸张宽度	79.5±0.5mm	
打印宽度	72mm	
打印方式	行式热敏	
分辨率	203DPI, 8 dots/mm	
指令集	ESC/POS 兼容指令集	
自定义字符	支持	
中文	GB18030 24×24	
西文	ASCII 9×17, 12×24	
图表	支持不同密度的点图、光栅位图及下载位图打印	
代码页	支持简体中文、繁体中文、英文等45种国际字符集	
UTF-8	支持	
条码	UPC-A; UPC-E; EAN-8; EAN13; CODE39; ITF; CODEBAR; CODE128; CODE93; QR CODE	
撕纸方式	手动撕纸	
外观尺寸	107.8mm×59.2mm×44.2mm	108.4mm×81mm×57.8mm
开口尺寸	103mm×55.1mm (L×W)	103.4mm×76.2mm (L×W)
纸卷直径	30mm (Max)	50mm (Max)
打印头寿命	50km	
供电电压	12V	



## TL21/TL31

带蓝牙热敏嵌入式打印机

## 产品特点&gt;&gt;

- ◆外形精巧美观
- ◆易装纸，大纸卷
- ◆可选串口、并口和USB口等多种接口
- ◆支持钱箱控制接口
- ◆支持蓝牙连接打印



TL21 2寸 58mm



TL31 3寸 80mm

## 技术参数&gt;&gt;

产品项目	TL21-US	TL21-PS	TL31-US	TL31-UP
通讯接口	USB+RS232/TTL+BT 钱箱接口	并口+串口+BT 钱箱接口	USB+RS232/TTL+BT 钱箱接口	USB+并口+BT 钱箱接口
纸张宽度	57.5±0.5mm		79.5±0.5mm	
打印宽度	48mm		72mm	
打印方式	行式热敏			
分辨率	203DPI, 8 dots/mm			
指令集	ESC/POS 兼容指令集			
自定义字符	支持			
中文	GB18030 24×24			
西文	ASCII 9×17.12×24			
图表	支持不同密度的点图打印、光栅位图打印及下载位图打印			
代码页	支持简体中文、繁体中文、英文等45种国际字符集			
UTF-8	支持			
条码	UPC-A; UPC-E; EAN-8; EAN13; CODE39; ITF; CODEBAR; CODE128; CODE93; QR CODE			
外观尺寸	105.5mm×89.5mm×73.8mm (L×W×H)		105.5mm×111.4mm×73.8mm (L×W×H)	
开口尺寸	99.6mm×83.5mm (L×W)		99.6mm×105.5mm (L×W)	
纸卷直径	60mm (Max)			
撕纸方式	手动撕纸			
打印头寿命	50km			
供电电压	12V			

## ET201/T8

58mm热敏嵌入式标签/票据打印机

## 产品特点&gt;&gt;

- ◆ 易装纸，大纸卷
- ◆ 可选串口、并口、网口和USB口等多种接口
- ◆ 支持钱箱控制接口
- ◆ 支持票据纸和标签纸双打印
- ◆ 兼容多种宽度纸张



ET201

## 技术参数&gt;&gt;

产品项目	ET201-US (票据打印)	ET201-PS (票据打印)	ET201+ (票据标签双打)
通讯接口	USB+RS232/TTL 钱箱接口	并口+串口 钱箱接口	USB+RS232/TTL 钱箱接口
纸张类型	普通热敏纸		热敏纸/热敏标签纸
打印纸宽	57±0.5mm, 54±0.5mm, 44±0.5mm, 34±0.5mm, 24±0.5mm		
打印方式	行式热敏		
分辨率	203DPI, 8 dots/mm		
外观尺寸	111mm×89mm×73.5mm(L×W×H)		
并口尺寸	106.3mm×84mm(L×W)		
纸卷直径	60mm(Max)		
撕纸方式	手动撕纸		
打印头寿命	50km		
供电电压	5-9V/12V		



T8

产品项目	T8-US (票据打印)	T8-PS (票据打印)	T8+-US (票据标签双打)	T8+-UE (票据标签双打)
通讯接口	USB+RS232/TTL 钱箱接口	并口+串口 钱箱接口	USB+RS232/TTL 钱箱接口	USB+网口 钱箱接口
纸张类型	普通热敏纸		普通热敏纸/热敏标签纸	
打印纸宽	57±0.5mm, 54±0.5mm, 44±0.5mm, 34±0.5mm, 24±0.5mm			
打印方式	行式热敏			
分辨率	203DPI, 8 dots/mm			
外观尺寸	111mm×89mm×69.3mm(L×W×H)			
开口尺寸	106.3mm×84mm(L×W)			
纸卷直径	60mm(Max)			
撕纸方式	手动撕纸			
打印头寿命	50km			
供电电压	5-9V/12V			



## T1US/T2US/701

58mm热敏嵌入式打印机

## 产品特点&gt;&gt;

- ◆外形美观小巧
- ◆前固定简易安装
- ◆可选USB+串口通讯



## 技术参数&gt;&gt;

打印方式	行式热敏
分辨率	203DPI, 8 dots/mm
打印纸宽	58mm
打印宽度	48mm
通讯接口	USB+RS232/TTL
指令集	ESC/POS 兼容指令集
自定义字符	支持
中文	GB18030 24×24
西文	ASCII 9×17,12×24
图表	支持不同密度的点图、光栅位图及下载位图打印
代码页	支持简体中文、繁体中文、英文等45种国际字符集
条码	UPC-A; UPC-E; EAN-8; EAN13; CODE39; ITF; CODEBAR; CODE128; CODE93; QR CODE
纸卷直径	T2/701: 40mm (Max) ; T1: 30mm (Max)
撕纸方式	手动撕纸
打印头寿命	50km
供电电压	5-9V/12V

## T1US

外观尺寸：82×58×57mm(LxWxH)  
开口尺寸：77×53mm(LxW)



## T2US

外观尺寸：89×97×58mm(LxWxH)  
开口尺寸：77×92mm(LxW)



## 701

外观尺寸：111×65×57mm(LxWxH)  
开口尺寸：106.6×60.6mm(LxW)

## T4/T5/T6

## 产品特点&gt;&gt;

- ◆ 外形美观小巧
- ◆ 前固定简易安装
- ◆ 可选RS232和TTL通讯

## 技术参数&gt;&gt;

打印方式	行式热敏
分辨率	203DPI, 8 dots/mm
打印纸宽	58mm
打印宽度	48mm
通讯接口	RS232/TTL
指令集	ESC/POS 兼容指令集
自定义字符	支持
中文	GB18030 24×24
西文	ASCII 9×17, 12×24
图表	支持不同密度的点图、光栅位图及下载位图打印
代码页	支持简体中文、繁体中文、英文等45种国际字符集
条码	UPC-A; UPC-E; EAN-8; EAN13; CODE39; ITF; CODEBAR; CODE128; CODE93; QR CODE
纸卷直径	T4: 40mm (Max); T5/T6: 30mm (Max)
撕纸方式	手动撕纸
打印头寿命	50km
供电电压	5-9V/12V



T6

外观尺寸: 79x44x41mm(LxWxH)  
开口尺寸: 70.8x42mm(LxW)

## 58mm热敏嵌入式打印机



T4

外观尺寸: 79x77x58mm(LxWxH)  
开口尺寸: 74.8x73.7mm(LxW)



T5

外观尺寸: 79x44x35mm(LxWxH)  
开口尺寸: 70.8x42mm(LxW)

## T7

外形美观小巧  
前固定简易安装  
可选RS232和TTL通讯



T7

外观尺寸：77x77x49mm(LxWxH)  
开口尺寸：73.5x74mm(LxW)

### 技术参数>>

打印方式	行式热敏
分辨率	203DPI, 8 dots/mm
打印纸宽	58mm
打印宽度	48mm
通讯接口	RS232/TTL
指令集	ESC/POS 兼容指令集
自定义字符	支持
中文	GB18030 24×24
西文	ASCII 9×17,12×24
图表	支持不同密度的点图、光栅位图及下载位图打印
代码页	支持简体中文、繁体中文、英文等45种国际字符集
条码	UPC-A; UPC-E; EAN-8; EAN13; CODE39; ITF; CODEBAR; CODE128; CODE93; QR CODE
纸卷直径	40mm (Max)
撕纸方式	手动撕纸
打印头寿命	50km
供电电压	5-9V/12V

## T9

外形美观小巧  
前固定简易安装  
可选USB、并口、串口通讯



T9

外观尺寸：85x85x59.3mm(LxWxH)  
开口尺寸：80x80mm(LxW)

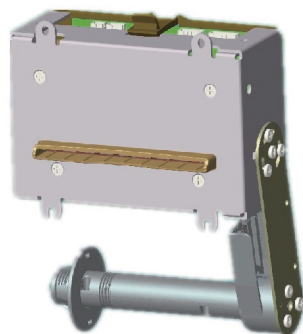
### 技术参数>>

打印方式	行式热敏
分辨率	203DPI, 8 dots/mm
打印纸宽	58mm
打印宽度	48mm
通讯接口	USB+RS232/TTL; USB+并口; 钱箱接口
指令集	ESC/POS 兼容指令集
自定义字符	支持
中文	GB18030 24×24
西文	ASCII 9×17,12×24
图表	支持不同密度的点图、光栅位图及下载位图打印
代码页	支持简体中文、繁体中文、英文等45种国际字符集
条码	UPC-A; UPC-E; EAN-8; EAN13; CODE39; ITF; CODEBAR; CODE128; CODE93; QR CODE
纸卷直径	50mm (Max)
撕纸方式	手动撕纸
打印头寿命	50km
供电电压	5-9V/12V

## KMP37 (2018.1.1 RELEASE)

## KMP37技术参数&gt;&gt;

- ◆自动上纸
- ◆可选USB+串口通讯
- ◆带自动切刀
- ◆易嵌入各种设备和仪器
- ◆带安装支架，可扩展超大纸卷

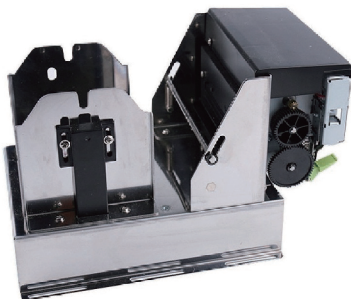


打印方式	行式热敏
分辨率	203DPI, 8 dots/mm
打印纸宽	80mm
打印宽度	72mm
通讯接口	USB+RS232/TTL
切纸方式	自动切纸或手动撕纸
指令集	ESC/POS 兼容指令集
自定义字符	支持
中文	GB18030 24×24
西文	ASCII 9×17,12×24
图表	支持不同密度的点图、光栅位图及下载位图打印
代码页	支持简体中文、繁体中文、英文等45种国际字符集
条码	UPC-A; UPC-E; EAN-8; EAN13; CODE39; ITF; CODEBAR; CODE128; CODE93; QR CODE
打印头寿命	50km
切刀寿命	1,000,000次
供电电压	24V
纸卷直径	150mm (Max)
外观尺寸	118mm×79mm×80mm (L×W×H)

## K532

## K532技术参数&gt;&gt;

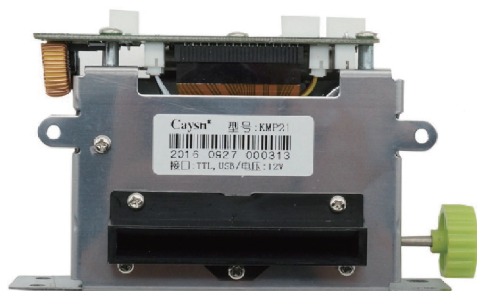
- ◆结构紧凑，长度可调节
- ◆可选串口、并口和USB等多种接口
- ◆自动上纸，支持超大纸卷
- ◆带自动切刀
- ◆带一个可调节的纸将近和一个纸取走传感器



打印方式	行式热敏
分辨率	203DPI, 8 dots/mm
打印纸宽	80mm
打印宽度	72mm
通讯接口	U+P+S
切纸方式	自动切纸或手动撕纸
指令集	ESC/POS 兼容指令集
自定义字符	支持
中文	GB18030 24×24
西文	ASCII 9×17,12×24
图表	支持不同密度的点图、光栅位图及下载位图打印
代码页	支持简体中文、繁体中文、英文等45种国际字符集
条码	UPC-A; UPC-E; EAN-8; EAN13; CODE39; ITF; CODEBAR; CODE128; CODE93; QR CODE
打印头寿命	50km
切刀寿命	1,000,000次
供电电压	24V
纸卷直径	150mm (Max)
外观尺寸	268mm×145mm×146mm (L×W×H)

## KMP21/KMP22

- ◆ 一体化设计，维护简单
- ◆ 可选USB+串口通讯
- ◆ 自动上纸
- ◆ 带自动切刀
- ◆ 支持超大纸卷
- ◆ 易嵌入各种设备和仪器



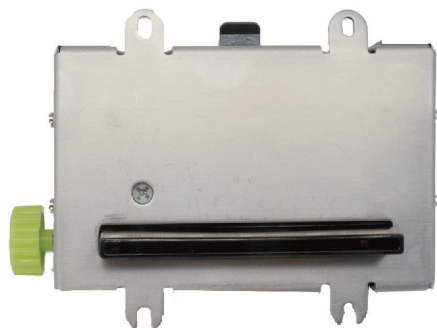
**KMP21**

### KMP21技术参数>>

打印方式	行式热敏
分辨率	203DPI, 8 dots/mm
打印纸宽	58mm
打印宽度	48mm
通讯接口	USB+RS232/TTL
切纸方式	自动切纸或手动撕纸
指令集	ESC/POS 兼容指令集
自定义字符	支持
中文	GB18030 24×24
西文	ASCII 9×17,12×24
图表	支持不同密度的点图、光栅位图及下载位图打印
代码页	支持简体中文、繁体中文、英文等45种国际字符集
条码	UPC-A; UPC-E; EAN-8; EAN13; CODE39; ITF; CODEBAR; CODE128; CODE93; QR CODE
打印头寿命	50km
切刀寿命	1,000,000次
供电电压	12V
纸卷直径	80mm (Max)
外观尺寸	119mm×35mm×66mm (L×W×H)

### KMP22技术参数>>

打印方式	行式热敏
分辨率	203DPI, 8 dots/mm
打印纸宽	58mm
打印宽度	48mm
通讯接口	USB+RS232/TTL
切纸方式	自动切纸或手动撕纸
指令集	ESC/POS 兼容指令集
自定义字符	支持
中文	GB18030 24×24
西文	ASCII 9×17,12×24
图表	支持不同密度的点图、光栅位图及下载位图打印
代码页	支持简体中文、繁体中文、英文等45种国际字符集
条码	UPC-A; UPC-E; EAN-8; EAN13; CODE39; ITF; CODEBAR; CODE128; CODE93; QR CODE
打印头寿命	50km
切刀寿命	1,000,000次
供电电压	12V
纸卷直径	80mm (Max)
外观尺寸	111mm×47mm×75mm (L×W×H)



**KMP22**