



CAYSN PRINTER

XIAMEN KAICONG ELECTRONIC TECHNOLOGY CO.,LTD.

| 厦门开聪电子科技有限公司 |

厦门开聪电子科技有限公司



深耕技术 / 自主创新 / 产品服务 / 方案解决

CAYSN PRINTER

XIAMEN KAICONG ELECTRONIC TECHNOLOGY CO.,LTD.

地址：福建省厦门市同安区西柯镇洪塘头村美人山中路288号2栋五楼

服务热线：(86) 0592-5210293 或 (86) 0592-5210393

网址：www.caysn.com

E-mail：caysn18@caysn.com



windows

Linux
P O W E R E D

MAC OS

ANDROID
安卓系统

iphone



C 目录 >>> CATALOG

云打印系列 01/09

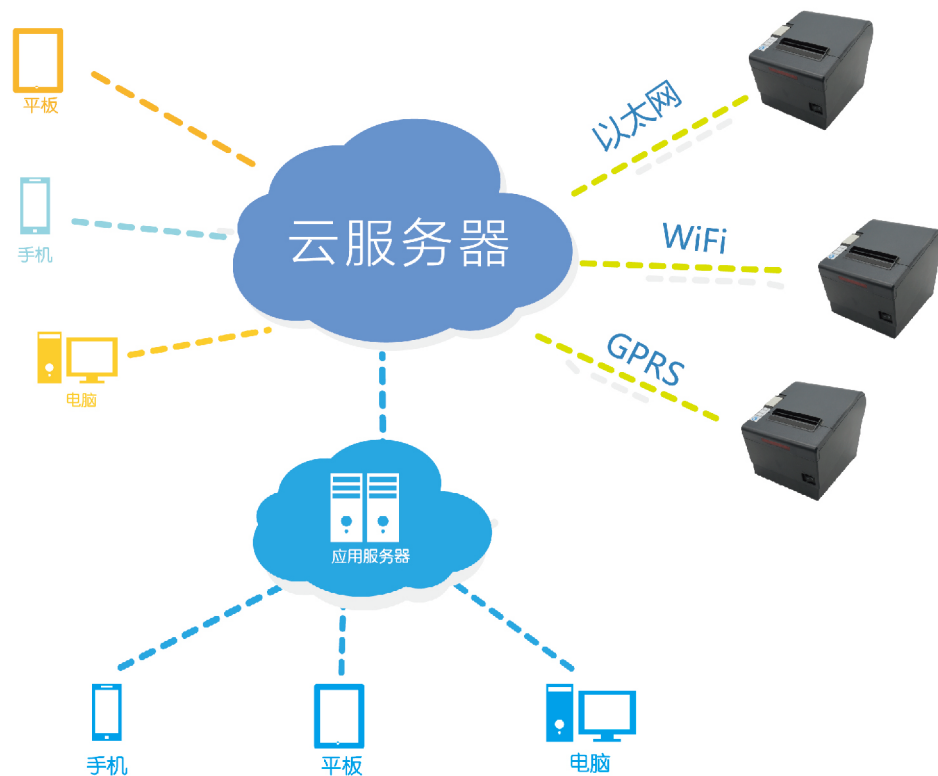
桌面式打印机 10/16

便携式打印机 17/20

嵌入式打印机 21/28

KIOSK打印模块 29/30

Caysn 智能云打印



Caysn 云打印机产品介绍

打印机无需连接电脑、手机或平板

- ▶ 以太网、WiFi、GPRS三种连接方式可选
- ▶ 省时省力，避免漏单，快速出单，提高效率，实现远程打印
- ▶ 采用MQTT协议，安全可靠，支持加密传输
- ▶ 用户将打印内容发送到云服务器，通过服务器处理打印指令给打印机

CA835/CB835/CB835B

80mm热敏POS打印机

产品特点>>

- ◆ 低噪音、高品质打印
- ◆ 自动切纸
- ◆ 支持钱箱控制接口
- ◆ 可选USB、网口、串口、蓝牙、WiFi通讯
- ◆ 声光报警+纸未取功能
- ◆ 可选云打印和网页打印
- ◆ 安全可靠，打印不丢单



CA835

技术参数>>

型号	CA835/CB835/CB835B
云打印	MQTT
TLS加密	支持
网页打印	WebSocket
页模式	支持
通讯接口	USB、网口、串口、蓝牙、WiFi
打印方式	行式热敏
分辨率	203DPI, 8 dots/mm
打印宽度	72mm(576dots)
打印速度	250mm/s (Max)
钱箱控制	RJ11-6P6C插座, 24V
指令集	FSC/POS 兼容指令集
自定义字符	支持
图表	支持不同密度的点图、光栅位图及下载位图打印
代码页	支持简体中文、繁体中文、英文等45种国际字符集
UTF-8	支持
条码	UPC-A; UPC-E; EAN-8; EAN13; CODE39; ITF; CODEBAR; CODE128; CODE93; QR CODE; PDF417
纸张宽度	79.5±0.5mm
纸卷直径	80mm (Max)
撕纸方式	自动切纸或手动撕纸
侦测功能	缺纸、纸盒盖开启侦测、声光报警+纸未取功能
外观尺寸	195mm×145mm×144mm (长×宽×高)
打印头寿命	100km
切刀寿命	1,000,000次
驱动程序	Windows (WIN7/WIN8/WIN10/Vista/XP/2000) Ubuntu 12.04 32/64 Ubuntu 14.04 32/64 MAC OS
电源	24VDC/2A



CB835



CB835B

CC835

80mm热敏POS打印机

产品特点>>

- ◆ 自动切纸
- ◆ 支持钱箱控制接口
- ◆ 可选USB、网口、串口、蓝牙通讯
- ◆ 声光报警+纸未取功能可选
- ◆ 可选云打印和网页打印
- ◆ 安全可靠，打印不丢单
- ◆ 切刀不卡刀设计



CC835

操作系统>>



技术参数>>

型号	CC835
云打印	MQTT
TLS加密	支持
网页打印	WebSocket
页模式	支持
通讯接口	USB+网口+串口, 可选蓝牙、WiFi
打印方式	行式热敏
分辨率	203DPI, 8 dots/mm
打印宽度	72mm(576dots)
打印速度	250mm/s (Max)
钱箱控制	RJ11-6P6C插座, 24V
指令集	ESC/POS 兼容指令集
自定义字符	支持
图表	支持不同密度的点图、光栅位图及下载位图打印
代码页	支持简体中文、繁体中文、英文等45种国际字符集
UTF-8	支持
条码	UPC-A; UPC-E; EAN-8; EAN13; CODE39; ITF; CODEBAR; CODE128; CODE93; QR CODE; PDF417
纸张宽度	79.5±0.5mm
纸卷直径	80mm (Max)
撕纸方式	自动切纸或手动撕纸
侦测功能	缺纸、声光报警+纸未取功能(可选)
外观尺寸	195mm×145mm×144mm (长×宽×高)
打印头寿命	100km
切刀寿命	1,000,000次
驱动程序	Windows (WIN7/WIN8/WIN10/Vista/XP/2000) Ubuntu 12.04 32/64 Ubuntu 14.04 32/64 MAC OS
电源	24VDC/2A

CD835/CE835



CD835

80mm热敏POS打印机



CE835

技术参数>>

型号	CD835/CE835
云打印	MQTT
TLS加密	支持
网页打印	WebSocket
页模式	支持
通讯接口	USB+网口/USB+网口+BT+WiFi
打印方式	行式热敏
分辨率	203DPI, 8 dots/mm
打印宽度	72mm(576dots)
打印速度	250mm/s (Max)
钱箱控制	RJ11-6P6C插座, 24V
指令集	ESC/POS 兼容指令集
自定义字符	支持
图表	支持不同密度的点图、光栅位图及下载位图打印
代码页	支持简体中文、繁体中文、英文等45种国际字符集
UTF-8	支持
条码	UPC-A; UPC-E; EAN-8; EAN13; CODE39; IIT; CODEBAR; CODE128; CODE93; QR CODE; PDF417
纸张宽度	79.5±0.5mm
纸卷直径	80mm (Max)
撕纸方式	自动切纸或手动撕纸
侦测功能	缺纸、声光报警+纸未取功能
外观尺寸	165mm×132mm×118.3mm (长×宽×高)
打印头寿命	100km
切刀寿命	1,000,000次
驱动程序	Windows (WIN7/WIN8/WIN10/Vista/XP/2000) Ubuntu 12.04 32/64 Ubuntu 14.04 32/64 MAC OS
电源	24VDC/2A

产品特点>>

- ◆低噪音、高品质打印
- ◆自动切纸
- ◆支持钱箱控制接口
- ◆可选USB、网口、串口、蓝牙、WiFi通讯
- ◆声光报警+纸未取功能
- ◆可选云打印和网页打印
- ◆安全可靠，打印不丢单
- ◆切刀不卡刀设计

操作系统>>



CF835

80mm热敏POS打印机



CF835

产品特点>>

- ◆自动切纸
- ◆支持钱箱控制接口
- ◆三口合一，方便选用
- ◆前出纸，不卡刀
- ◆声光报警+纸未取功能可选
- ◆可选云打印和网页打印
- ◆安全可靠，打印不丢单

操作系统>>



技术参数>>

型号	CF835
云打印	MQTT
TLS加密	支持
网页打印	WebSocket
页模式	支持
通讯接口	USB+网口+串口, 可选蓝牙、WiFi
打印方式	行式热敏
分辨率	203DPI, 8 dots/mm
打印宽度	72mm(576dots)
打印速度	250mm/s (Max)
钱箱控制	RJ11-6P6C插座, 24V
指令集	ESC/POS 兼容指令集
自定义字符	支持
图表	支持不同密度的点图、光栅位图及下载位图打印
代码页	支持简体中文、繁体中文、英文等45种国际字符集
UTF-8	支持
条码	UPC-A; UPC-E; EAN-8; EAN13; CODE39; IIT; CODEBAR; CODE128; CODE93; QR CODE; PDF417
纸张宽度	79.5±0.5mm
纸卷直径	80mm (Max)
撕纸方式	自动切纸或手动撕纸
侦测功能	缺纸、声光报警+纸未取功能
外观尺寸	170mm×137mm×124mm (长×宽×高)
打印头寿命	100km
切刀寿命	1,000,000次
驱动程序	Windows (WIN7/WIN8/WIN10/Vista/XP/2000) Ubuntu 12.04 32/64 Ubuntu 14.04 32/64 MAC OS
电源	24VDC/2A

CH808

80mm热敏POS打印机



CH808

产品特点>>

- ◆自动切纸
- ◆支持钱箱控制接口
- ◆三口合一，方便选用
- ◆前出纸，不卡刀
- ◆声光报警+纸未取功能可选
- ◆可选云打印和网页打印
- ◆安全可靠，打印不丢单

操作系统>>



windows



MAC OS

Linux
P O W E R E Dandroid
安卓系统

iphone

技术参数>>

型号	CH808
云打印	MQTT
TLS加密	支持
网页打印	WebSocket
页模式	支持
通讯接口	USB+网口+串口，可选蓝牙、WiFi
打印方式	行式热敏
分辨率	203DPI, 8 dots/mm
打印宽度	72mm(576dots)
打印速度	90mm/s (Max)
钱箱控制	RJ11-6P6C插座, 12V
指令集	ESC/POS 兼容指令集
自定义字符	支持
图表	支持不同密度的点图、光栅位图及下载位图打印
代码页	支持简体中文、繁体中文、英文等45种国际字符集
UTF-8	支持
条码	UPC-A; UPC-E; EAN-8; EAN13; CODE39; IITF; CODEBAR; CODE128; CODE93; QR CODE; PDF417
纸张宽度	79.5±0.5mm
纸卷直径	最大80mm, 建议50-60mm
撕纸方式	自动切纸或手动撕纸
侦测功能	缺纸、声光报警、纸未取功能
外观尺寸	169mm×136mm×130mm (长×宽×高)
打印头寿命	50km
切刀寿命	1,000,000次
驱动程序	Windows (WIN7/WIN8/WIN10/Vista/XP/2000) Ubuntu 12.04 32/64 Ubuntu 14.04 32/64 MAC OS
电源	12VDC/3A

C58D II C/C58DL

58mm自动裁纸热敏票据/标签打印机



C58D II C

产品特点>>

- ◆可选自动切刀
- ◆支持钱箱控制接口
- ◆可选票据标签双打印
- ◆可选USB、网口、蓝牙、WiFi、GPRS通讯
- ◆支持云打印和网页打印
- ◆安全可靠，打印不丢单

操作系统>>



windows



MAC OS

Linux
P O W E R E Dandroid
安卓系统

iphone

技术参数>>

产品	C58DIIC	C58DL (票据/标签双打)
项目		
通讯接口	USB+网口+WiFi+GPRS+BT	USB+网口+WiFi+GPRS+BT
网页打印	WebSocket	WebSocket
云打印	MQTT	MQTT
TLS加密	支持	支持
切刀	带切刀	不带切刀
打印方式	行式热敏	
分辨率	203DPI, 8 dots/mm	
打印宽度	48mm(384dots)	
打印速度	120mm/s	
钱箱控制	RJ11-6P6C插座, 12V	
指令集	ESC/POS 兼容指令集	
自定义字符	支持	
图表	支持不同密度的点图、光栅位图及下载位图打印	
代码页	支持简体中文、繁体中文、英文、日文等45种国际字符集	
UTF-8	支持	
条码	UPC-A; UPC-E; EAN-8; EAN13; CODE39; IITF; CODEBAR; CODE128; CODE93; QR CODE; PDF417	
纸张宽度	57.5±0.5mm	
纸卷直径	80mm (Max)	
撕纸方式	自动切纸或手动撕纸	手动撕纸
侦测功能	缺纸	
外观尺寸	170mm×120mm×130mm (长×宽×高)	
打印头寿命	50km	
切刀寿命	1,000,000次	
驱动程序	Windows (WIN7/WIN8/WIN10/Vista/XP/2000) Ubuntu 12.04 32/64 Ubuntu 14.04 32/64 MAC OS	
电源	12VDC/2A	

P80C

80mm热敏便携蓝牙打印机

产品特点>>

- ◆易装纸，大纸卷
- ◆使用维护简便，经久耐用
- ◆低噪音，80mm/s高速打印
- ◆功能齐全，打印清晰，携带方便
- ◆Micro USB接口与WiFi结合
- ◆可选云打印和网页打印
- ◆安全可靠，打印不丢单



P80C

技术参数>>

型号	P80C
打印方式	行式热敏
网页打印	WebSocket
云打印	MQTT
TLS加密	支持
分辨率	203DPI, 8 dots/mm
打印宽度	72mm(576 dots)
打印速度	80mm/s
通讯接口	标配: Micro-USB接口 选配: WiFi
指令集	ESC/POS 兼容指令集
自定义字符	支持
图表	支持不同密度的点图打印、光栅位图打印及下载位图打印
代码页	支持简体中文、繁体中文、英文等45种国际字符集
UTF-8	支持
条码	UPC-A; UPC-E; EAN-8; EAN13; CODE39; ITF; CODEBAR; CODE128; CODE93; QR CODE
纸张类型	普通热敏纸
纸张厚度	0.056~0.1mm
纸张宽度	79.5±0.5mm
纸卷直径	40mm (Max)
撕纸方式	手动撕纸
外观尺寸	106.4mm×101.7mm×49mm (L×W×H)
重量	248g (主机+电池)
打印头寿命	50km
电池	可充电锂电池: 7.4V, 1500mAh
电源	5VDC/1A

P58AW+

58mm便携标签打印机 (支持云打印)

产品特点>>

- ◆易装纸结构，使用维护简便
- ◆超大电池容量2000mAh
- ◆低噪音、高速打印
- ◆支持热敏标签纸和票据纸双打印
- ◆支持WiFi云打印和网页打印
- ◆安全可靠，打印不丢单

P58AW+
票据标签双打
支持云打印和网页打印

技术参数>>

型号	P58AW+
打印方式	行式热敏，票据/标签双打
通讯接口	有线: Micro-USB接口; 无线: WiFi
网页打印	WebSocket
云打印	MQTT
TLS加密	支持
分辨率	203DPI, 8 dots/mm
打印宽度	48mm(384dots)
打印速度	80mm/s
指令集	ESC/POS 兼容指令集
自定义字符	支持
图表	支持不同密度的点图打印、光栅位图打印及下载位图打印
代码页	支持简体中文、繁体中文、英文等45种国际字符集
UTF-8	支持
条码	UPC-A; UPC-E; EAN-8; EAN13; CODE39; ITF; CODEBAR; CODE128; CODE93; QR CODE
纸张类型	普通热敏纸/热敏标签纸
纸张厚度	0.056~0.1mm (热敏纸), 0.1~0.12mm (标签纸)
纸张宽度	57.5±0.5mm
纸卷直径	40mm (Max)
撕纸方式	手动撕纸
支持功能	缺纸报警、自动休眠、蜂鸣器、云打印、网页打印
外观尺寸	97.5mm×75mm×48mm (L×W×H)
重量	220g (主机+电池)
打印头寿命	50km
电池	可充电锂电池: 7.4V, 2000mAh
电源	12VDC/1A

CA80/CB80/CB80B

80mm热敏POS打印机

产品特点>>

- ◆ 易装纸
- ◆ 低噪音、高速打印
- ◆ 自动切纸
- ◆ 支持钱箱控制接口
- ◆ 可选USB、网口、串口、蓝牙通讯



CA80

技术参数>>

型号	CA80/CB80/CB80B
页模式	可选
通讯接口	USB/网口/USB+网口/USB+BT+网口/USB+网口+串口
打印方式	行式热敏
分辨率	203DPI, 8 dots/mm
打印宽度	72mm(576dots)
打印速度	250mm/s (Max)
钱箱控制	RJ11-6P6C插座, 24V
指令集	ESC/POS 兼容指令集
自定义字符	支持
中文	GB18030 24×24
西文	ASCII 9×17,12×24
图表	支持不同密度的点图、光栅位图及下载位图打印
代码页	支持简体中文、繁体中文、英文等45种国际字符集
UTF-8	支持
条码	UPC-A; UPC-E; EAN-8; EAN13; CODE39; ITF; CODEBAR; CODE128; CODE93; QR CODE; PDF417
纸张宽度	79.5±0.5mm
纸卷直径	80mm (Max)
撕纸方式	自动切纸或手动撕纸
侦测功能	缺纸、纸仓盖开启、未取纸(可选)
外观尺寸	195mm×145mm×144mm (长×宽×高)
打印头寿命	100km
切刀寿命	1,000,000次
驱动程序	Windows (WIN7/WIN8/WIN10/Vista/XP/2000) Ubuntu 12.04 32/64 Ubuntu 14.04 32/64 MAC OS
电源	24VDC/2A



CB80



CB80B

KP302

80mm热敏POS打印机

产品特点>>

- ◆ 易装纸
- ◆ 低噪音、高品质打印
- ◆ 精美外形，高性价比
- ◆ 支持钱箱控制接口
- ◆ 可选USB、网口、蓝牙通讯



KP302

操作系统>>



技术参数>>

型号	KP302
通讯接口	USB+网口/USB+BT/USB
打印方式	行式热敏
分辨率	203DPI, 8 dots/mm
打印宽度	72mm(576dots)
打印速度	80mm/s
钱箱控制	RJ11-6P6C插座, 12V
指令集	ESC/POS 兼容指令集
自定义字符	支持
中文	GB18030 24×24
西文	ASCII 9×17,12×24
图表	支持不同密度的点图、光栅位图及下载位图打印
代码页	支持简体中文、繁体中文、英文等45种国际字符集
UTF-8	支持
条码	UPC-A; UPC-E; EAN-8; EAN13; CODE39; ITF; CODEBAR; CODE128; CODE93; QR CODE
纸张宽度	79.5±0.5mm
纸卷直径	60mm (Max)
撕纸方式	手动撕纸
侦测功能	缺纸
外观尺寸	148.6mm×124mm×102.6mm (长×宽×高)
打印头寿命	50km
驱动程序	Windows (WIN7/WIN8/WIN10/Vista/XP/2000) Ubuntu 12.04 32/64 Ubuntu 14.04 32/64 MAC OS
电源	12VDC/2A

KP58D

58mm自动裁纸热敏票据/标签打印机

产品特点>>

- ◆ 低噪音、高速打印
- ◆ 支持钱箱控制接口
- ◆ 可选自动切刀
- ◆ 可选票据标签双打印
- ◆ 可选USB、串口、并口、网口、蓝牙通讯



KP58D

操作系统>>

技术参数>>



产品	KP58D2C-U	KP58D/KP58DC	KP58DC-UE (票据/标签双打)
项目			
通讯接口	USB/USB+网口	USB/网口/USB+网口/串口/并口	USB/USB+网口/USB+BT
切刀	带切刀	切刀可选	不带切刀
打印方式	行式热敏		
分辨率	203DPI, 8 dots/mm		
打印宽度	48mm(384dots)		
打印速度	120mm/s		
钱箱控制	RJ11-6P6C插座, 12V		
指令集	ESC/POS 兼容指令集		
自定义字符	支持		
图表	支持不同密度的点图、光栅位图及下载位图打印		
代码页	支持简体中文、繁体中文、英文、日文等45种国际字符集		
UTF-8	支持		
条码	UPC-A; UPC-E; FAN-8; FAN13; CODE39; ITF; CODEBAR; CODE128; CODE93; QR CODE; PDF417		
纸张宽度	57.5±0.5mm		
纸卷直径	80mm (Max)		
撕纸方式	自动切纸或手动撕纸		
侦测功能	缺纸		
外观尺寸	170mm×120mm×130mm (长×宽×高)		
打印头寿命	50km		
切刀寿命	1,000,000次		
驱动程序	Windows (WIN7/WIN8/WIN10/Vista/XP/2000) Ubuntu 12.04 32/64 Ubuntu 14.04 32/64 MAC OS		
电源	12VDC/2A		

KP202

58mm热敏POS打印机

产品特点>>

- ◆ 易装纸
- ◆ 低噪音、高品质打印
- ◆ 支持钱箱控制接口
- ◆ 可选USB、网口、蓝牙、GPRS通讯



KP202

操作系统>>

技术参数>>



产品	KP202-UE	KP202-UG
项目		
通讯接口	USB+网口/USB+BT	USB+GPRS
打印方式	行式热敏	
分辨率	203DPI, 8 dots/mm	
打印宽度	48mm(384dots)	
打印速度	80mm/s	
钱箱控制	RJ11-6P6C插座, 12V	
指令集	ESC/POS 兼容指令集	
自定义字符	支持	
图表	支持不同密度的点图、光栅位图及下载位图打印	
代码页	支持简体中文、繁体中文、英文等45种国际字符集	
UTF-8	支持	
条码	UPC-A; UPC-E; EAN-8; EAN13; CODE39; ITF; CODEBAR; CODE128; CODE93; QR CODE	
纸张宽度	57.5±0.5mm	
纸卷直径	60mm (Max)	
撕纸方式	手动撕纸	
侦测功能	缺纸	
外观尺寸	148.3mm×110mm×102mm (长×宽×高)	
打印头寿命	50km	
驱动程序	Windows (WIN7/WIN8/WIN10/Vista/XP/2000) Ubuntu 12.04 32/64 Ubuntu 14.04 32/64 MAC OS	
电源	12VDC/2A	

KP203

58mm热敏POS打印机



KP203

产品特点>>

- ◆精美外形，高性价比
- ◆兼容性强、长寿命
- ◆可选USB、并口、串口通讯
- ◆支持钱箱控制接口

操作系统>>



windows



MAC OS



安卓系统



iphone

技术参数>>

型号	KP203
打印方式	行式热敏
分辨率	203DPI, 8 dots/mm
打印宽度	48mm(384dots)
打印速度	80-100mm/s
通讯接口	USB口/并口/串口, 可选: 蓝牙
钱箱控制	RJ11-6P6C插座, 12V
指令集	ESC/POS 兼容指令集
中文	GB18030 24×24
西文	ASCII 9×17,12×24
图表	支持不同密度的点图、光栅位图及下载位图打印
代码页	支持简体中文、繁体中文、英文等45种国际字符集
条码	UPC-A; UPC-E; EAN-8; EAN13; CODE39; ITF; CODEBAR; CODE128; CODE93; QR CODE
纸张宽度	57.5±0.5mm
纸卷直径	50mm (Max)
撕纸方式	手动撕纸
侦测功能	缺纸
外观尺寸	185mm×110mm×94mm (长×宽×高)
打印头寿命	50km
驱动程序	Windows (WIN7/WIN8/WIN10/Vista/XP/2000) Ubuntu 12.04 32/64 Ubuntu 14.04 32/64 MAC OS
电源	12VDC/2A

KP58X

58mm热敏POS蓝牙打印机



KP58X

产品特点>>

- ◆精美外形，高性价比
- ◆兼容性强、长寿命
- ◆可选USB、并口、串口通讯
- ◆支持钱箱控制接口
- ◆支持安卓、苹果系统，支持多蓝牙连接

操作系统>>



windows



MAC OS



安卓系统



iphone

技术参数>>

型号	KP58X
打印方式	行式热敏
分辨率	203DPI, 8 dots/mm
打印宽度	48mm(384dots)
打印速度	100mm/s
通讯接口	USB口/并口/USB+BT/USB+串口+BT
钱箱控制	RJ11-6P6C插座, 12V
指令集	ESC/POS 兼容指令集
自定义字符	支持
中文	GB18030 24×24
西文	ASCII 9×17,12×24
图表	支持不同密度的点图、光栅位图及下载位图打印
代码页	支持简体中文、繁体中文、英文等45种国际字符集
UTF-8	支持
条码	UPC-A; UPC-E; EAN-8; EAN13; CODE39; ITF; CODEBAR; CODE128; CODE93; QR CODE
纸张宽度	57.5±0.5mm
纸卷直径	最大80mm, 建议50mm
撕纸方式	手动撕纸
侦测功能	缺纸
外观尺寸	158mm×114mm×109mm (长×宽×高)
打印头寿命	50km
驱动程序	Windows (WIN7/WIN8/WIN10/Vista/XP/2000) Ubuntu 12.04 32/64 Ubuntu 14.04 32/64 MAC OS
电源	12VDC/2A

KP58B

58mm热敏POS蓝牙打印机

产品特点>>

- ◆体积小，内置适配器节省空间
- ◆精美外形，高性价比
- ◆可选USB、并口通讯
- ◆支持钱箱控制接口
- ◆支持安卓、苹果系统，支持多蓝牙连接



KP58B

操作系统>>



技术参数>>

型号	KP58B	
打印方式	行式热敏	
分辨率	203DPI, 8 dots/mm	
打印宽度	48mm(384dots)	
打印速度	120mm/s	
通讯接口	USB口/并口/USB+BT11/USB+BT71	
钱箱控制	RJ11-6P6C插座, 12V	
指令集	ESC/POS 兼容指令集	
自定义字符	支持	
中文	GB18030 24×24	
西文	ASCII 9×17, 12×24	
图表	支持不同密度的点图、光栅位图及下载位图打印	
代码页	支持简体中文、繁体中文、英文等45种国际字符集	
UTF-8	支持	
条码	UPC-A; UPC-E; EAN-8; EAN13; CODE39; ITF; CODEBAR; CODE128; CODE93; QR CODE	
纸张宽度	57.5±0.5mm	
纸卷直径	50mm (Max)	
撕纸方式	手动撕纸	
侦测功能	缺纸	
外观尺寸	177mm×130.5mm×107mm (长×宽×高)	
打印头寿命	50km	
驱动程序	Windows (WIN7/WIN8/WIN10/Vista/XP/2000) Ubuntu 12.04 32/64 Ubuntu 14.04 32/64 MAC OS	
电源	12VDC/2A	

带切刀蓝牙便携打印机

产品特点>>

- ◆带切刀便携打印
- ◆超大电池容量2000mAh
- ◆低噪音，100mm/s高速打印
- ◆易装纸，可靠性好，打印质量高
- ◆Micro USB接口与蓝牙通讯结合
- ◆切刀不卡刀设计



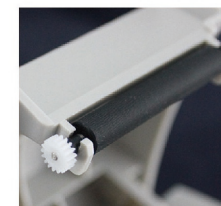
PC201
58mm带刀便携



PC301
80mm带刀便携

技术参数>>

产品	PC201 (58mm)	PC301 (80mm)
打印方式	行式热敏	
分辨率	203DPI, 8 dots/mm	
打印宽度	48mm(384dots)	72mm(576 dots)
打印速度	100mm/s	
通讯接口	标配: Micro-USB接口 选配: SPP/安卓+BLE/苹果iOS双模蓝牙	
指令集	ESC/POS 兼容指令集	
自定义字符	支持	
图表	支持不同密度的点图打印、光栅位图打印及下载位图打印	
代码页	支持简体中文、繁体中文、英文等45种国际字符集	
UTF-8	支持	
条码	UPC-A; UPC-E; EAN-8; EAN13; CODE39; ITF; CODEBAR; CODE128; CODE93; QR CODE	
纸张类型	普通热敏纸	
纸张厚度	0.056-0.1mm	
纸张宽度	57.5±0.5mm	79.5±0.5mm
纸卷直径	50mm (Max)	
装纸方式	易装纸结构	
撕纸方式	自动切纸或手动撕纸	
外观尺寸	116mm×86.8mm×57mm	121.1mm×109.3mm×57.6mm
重量	310g(主机+电池)	350g(主机+电池)
打印头寿命	50km	
切刀寿命	1,000,000次	
电池	可充电锂电池: 7.4V, 2000mAh	
电源	12VDC/1A	



耐用滚纸轴



锋利切刀



纸仓盖开启按键

P80A/P80A+

80mm热敏便携票据/标签打印机

产品特点>>

- ◆ 易装纸，大纸卷
- ◆ 低噪音、高速打印
- ◆ 超大电池容量2000mAh
- ◆ 功能齐全，打印清晰，携带方便
- ◆ 可选热敏标签纸和票据纸双打印
- ◆ 支持USB，安卓/苹果双模蓝牙打印



P80A
热敏票据打印



P80A+
票据/标签打印

技术参数>>

产品项目	P80A (票据打印)	P80A+ (票据标签双打)
打印方式	行式热敏	
分辨率	203DPI, 8 dots/mm	
打印宽度	72mm(576 dots)	
打印速度	80mm/s	
通讯接口	有线: Micro-USB接口 无线: SPP/安卓+BLE/苹果iOS双模蓝牙	
指令集	ESC/POS 兼容指令集	
自定义字符	支持	
中文	GB18030 24×24	
西文	ASCII 9×17,12×24	
图表	支持不同密度的点图打印、光栅位图打印及下载位图打印	
代码页	支持简体中文、繁体中文、英文等45种国际字符集	
UTF-8	支持	
条码	UPC-A; UPC-E; EAN-8; EAN13; CODE39; ITF; CODEBAR; CODE128; CODE93; QR CODE	
纸张类型	普通热敏纸	普通热敏纸/热敏标签纸
纸张厚度	0.056~0.1mm (热敏纸)	0.1~0.12mm (标签纸)
纸张宽度	79.5±0.5mm	
纸卷直径	50mm (Max)	
撕纸方式	手动撕纸	
外观尺寸	109mm×105mm×58mm (L×W×H)	
重量	270g (主机+电池)	
打印头寿命	50km	
电池	可充电锂电池: 7.4V, 2000mAh	
电源	12VDC/1A	

P58A/P58A+

58mm热敏便携票据/标签打印机

产品特点>>

- ◆ 体积小、功能完善、便携移动
- ◆ 超大电池容量2000mAh
- ◆ 低噪音，80mm/s高速打印
- ◆ 可选热敏标签纸和票据纸双打印
- ◆ Micro USB接口与蓝牙通讯结合



P58A
热敏票据打印



P58A+
票据/标签打印

技术参数>>

产品项目	P58A (票据打印)	P58A+ (票据标签双打)
打印方式	行式热敏	
分辨率	203DPI, 8 dots/mm	
打印宽度	48mm(384dots)	
打印速度	80mm/s	
通讯接口	有线: Micro-USB接口 无线: SPP/安卓+BLE/苹果iOS双模蓝牙	
指令集	ESC/POS 兼容指令集	
自定义字符	支持	
中文	GB18030 24×24	
西文	ASCII 9×17,12×24	
图表	支持不同密度的点图打印、光栅位图打印及下载位图打印	
代码页	支持简体中文、繁体中文、英文等45种国际字符集	
UTF-8	支持	
条码	UPC-A; UPC-E; EAN-8; EAN13; CODE39; ITF; CODEBAR; CODE128; CODE93; QR CODE	
纸张类型	普通热敏纸	普通热敏纸/热敏标签纸
纸张厚度	0.056~0.1mm (热敏纸)	0.1~0.12mm (标签纸)
纸张宽度	57.5±0.5mm	
纸卷直径	40mm (Max)	
装纸方式	易装纸结构	
撕纸方式	手动撕纸	
外观尺寸	97.5mm×75mm×48mm (L×W×H)	
重量	220g (主机+电池)	
打印头寿命	50km	
电池	可充电锂电池: 7.4V, 2000mAh	
电源	12VDC/1A	

P58C系列

58mm热敏便携蓝牙打印机

产品特点>>

- ◆体积小、重量轻、经久耐用
- ◆低噪音、100mm/s高速打印
- ◆支持USB，安卓/苹果双模蓝牙打印
- ◆串口可选
- ◆功能齐全，打印清晰，携带方便



P58C系列

技术参数>>

产品	P58C	P58CII
项目		
蓝牙模块	SPP 1/BLE 1	SPP 12 + BLE 1
打印方式	行式热敏	
分辨率	203DPI, 8 dots/mm	
打印宽度	48mm(384dots)	
打印速度	100mm/s	
通讯接口	有线: Mini-USB接口, 串口可选 无线: SPP/安卓+BLE/苹果iOS双模蓝牙	
指令集	ESC/POS 兼容指令集	
自定义字符	支持	
中文	GB18030 24×24	
西文	ASCII 9×17,12×24	
图表	支持不同密度的点图打印、光栅位图打印及下载位图打印	
代码页	支持简体中文、繁体中文、英文等45种国际字符集	
UTF-8	支持	
条码	UPC-A; UPC-E; EAN-8; EAN13; CODE39; ITF; CODEBAR; CODE128; CODE93; QR CODE	
纸张类型	普通热敏纸	
纸张厚度	0.056-0.1mm (热敏纸)	
纸张宽度	57.5±0.5mm	
纸卷直径	40mm (Max)	
撕纸方式	手动撕纸	
外观尺寸	103.1mm×75.7mm×46.7mm (L×W×H)	
重量	210g (主机+电池)	
打印头寿命	50km	
电池	可充电锂电池: 7.4V, 1500mAh	
电源	12VDC/1A	

TC31/TC32

超大纸仓自动切刀热敏嵌入式打印机

产品特点>>

- ◆外形精巧美观
- ◆可选USB+串口通讯
- ◆支持钱箱控制接口
- ◆切刀不卡刀设计
- ◆易装纸，超大纸仓
- ◆TC31可选开盖控制锁



技术参数>>

产品	TC31 80纸仓	TC32 60纸仓
项目		
通讯接口	USB+RS232/TTL+钱箱接口	
开盖控制锁	可选	
纸张宽度	79.5±0.5mm	
打印宽度	72mm	
打印方式	行式热敏	
分辨率	203DPI, 8 dots/mm	
指令集	ESC/POS 兼容指令集	
自定义字符	支持	
中文	GB18030 24×24	
西文	ASCII 9×17,12×24	
图表	支持不同密度的点图、光栅位图及下载位图打印	
代码页	支持简体中文、繁体中文、英文等45种国际字符集	
UTF-8	支持	
条码	UPC-A; UPC-E; EAN-8; EAN13; CODE39; ITF; CODEBAR; CODE128; CODE93; QR CODE	
撕纸方式	自动切纸或手动撕纸	
外观尺寸	137.5mm×134.5mm×87.7mm	137.5mm×116mm×73.6mm
开口尺寸	130mm×126.5mm (L×W)	130mm×108mm (L×W)
纸卷直径	80mm (Max)	60mm (Max)
打印头寿命	50km	
切刀寿命	1,000,000次	
供电电压	24V	



TC31



TC32

TC33/TC21

产品特点>>

- ◆易装纸，大纸卷
- ◆可选串口、并口、网口和USB口等多种接口
- ◆支持钱箱控制接口
- ◆带自动切刀
- ◆可选开盖控制锁

技术参数>>

产品项目	TC21 (2寸)	TC33 (3寸)
打印方式	行式热敏	
分辨率	203DPI, 8 dots/mm	
打印纸宽	57.5±0.5mm	79.5±0.5mm
打印宽度	48mm	72mm
通讯接口	USB+RS232/TTL, USB+并口, USB+网口; 钱箱接口	
开盖控制锁	可选	
切纸方式	自动切纸或手动撕纸	
指令集	ESC/POS 兼容指令集	
自定义字符	支持	
中文	GB18030 24×24	
西文	ASCII 9×17,12×24	
图表	支持不同密度的点图、光栅位图及下载位图打印	
代码页	支持简体中文、繁体中文、英文等45种国际字符集	
条码	UPC-A; UPC-E; EAN-8; EAN13; CODE39; ITF; CODEBAR; CODE128; CODE93; QR CODE	
外观尺寸	102mm×118mm×62mm	124.8mm×125mm×70.5mm
开口尺寸	94.5mm×110mm (L×W)	117mm×117mm (L×W)
纸卷直径	50mm (Max)	
打印头寿命	50km	
切刀寿命	1,000,000次	
供电电压	12V	

自动切纸热敏嵌入式打印机



TC33



TC21



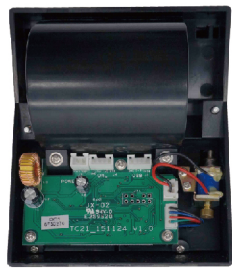
锋利切刀



一键开盖



TC33/TC21 不带锁



TC33D/TC21D 带锁

T31

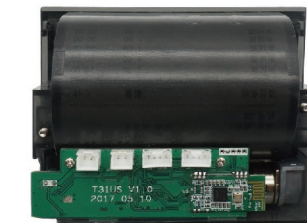
产品特点>>

- ◆外形精巧美观
- ◆可选USB+串口通讯
- ◆支持钱箱控制接口
- ◆低噪音、高质量打印

技术参数>>

产品项目	T31-30	T31-50
通讯接口	USB+RS232/TTL+钱箱接口	
纸张宽度	79.5±0.5mm	
打印宽度	72mm	
打印方式	行式热敏	
分辨率	203DPI, 8 dots/mm	
指令集	ESC/POS 兼容指令集	
自定义字符	支持	
中文	GB18030 24×24	
西文	ASCII 9×17,12×24	
图表	支持不同密度的点图、光栅位图及下载位图打印	
代码页	支持简体中文、繁体中文、英文等45种国际字符集	
UTF-8	支持	
条码	UPC-A; UPC-E; EAN-8; EAN13; CODE39; ITF; CODEBAR; CODE128; CODE93; QR CODE	
撕纸方式	手动撕纸	
外观尺寸	107.8mm×59.2mm×44.2mm	108.4mm×81mm×57.8mm
开口尺寸	103mm×55.1mm (L×W)	103.4mm×76.2mm (L×W)
纸卷直径	30mm (Max)	50mm (Max)
打印头寿命	50km	
供电电压	12V	

80mm热敏嵌入式打印机



TL21/TL31

带蓝牙热敏嵌入式打印机

产品特点>>

- ◆外形精巧美观
- ◆易装纸，大纸卷
- ◆可选串口、并口和USB口等多种接口
- ◆支持钱箱控制接口
- ◆支持蓝牙连接打印



TL21 2寸 58mm



TL31 3寸 80mm

技术参数>>

产品项目	TL21-US	TL21-PS	TL31-US	TL31-UP
通讯接口	USB+RS232/TTL+BT 钱箱接口	并口+串口+BT 钱箱接口	USB+RS232/TTL+BT 钱箱接口	USB+并口+BT 钱箱接口
纸张宽度	57.5±0.5mm		79.5±0.5mm	
打印宽度	48mm		72mm	
打印方式	行式热敏			
分辨率	203DPI, 8 dots/mm			
指令集	ESC/POS 兼容指令集			
自定义字符	支持			
中文	GB18030 24×24			
西文	ASCII 9×17, 12×24			
图表	支持不同密度的点图打印、光栅位图打印及下载位图打印			
代码页	支持简体中文、繁体中文、英文等45种国际字符集			
UTF-8	支持			
条码	UPC-A; UPC-E; EAN-8; EAN13; CODE39; ITF; CODEBAR; CODE128; CODE93; QR CODE			
外观尺寸	105.5mm×89.5mm×73.8mm (L×W×H)		105.5mm×111.4mm×73.8mm (L×W×H)	
开口尺寸	99.6mm×83.5mm (L×W)		99.6mm×105.5mm (L×W)	
纸卷直径	60mm (Max)			
撕纸方式	手动撕纸			
打印头寿命	50km			
供电电压	12V			

ET201/T8

58mm热敏嵌入式标签/票据打印机

产品特点>>

- ◆易装纸，大纸卷
- ◆可选串口、并口、网口和USB口等多种接口
- ◆支持钱箱控制接口
- ◆支持票据纸和标签纸双打印
- ◆兼容多种宽度纸张



ET201

技术参数>>

产品项目	ET201-US (票据打印)	ET201-PS (票据打印)	ET201+ (票据标签双打)
通讯接口	USB+RS232/TTL 钱箱接口	并口+串口 钱箱接口	USB+RS232/TTL 钱箱接口
纸张类型	普通热敏纸		热敏纸/热敏标签纸
打印纸宽	57±0.5mm, 54±0.5mm, 44±0.5mm, 34±0.5mm, 24±0.5mm		
打印方式	行式热敏		
分辨率	203DPI, 8 dots/mm		
外观尺寸	111mm×89mm×73.5mm (L×W×H)		
开口尺寸	106.3mm×84mm (L×W)		
纸卷直径	60mm (Max)		
撕纸方式	手动撕纸		
打印头寿命	50km		
供电电压	5-9V/12V		



T8

产品项目	T8-US (票据打印)	T8-PS (票据打印)	T8+-US (票据标签双打)	T8+-UE (票据标签双打)
通讯接口	USB+RS232/TTL 钱箱接口	并口+串口 钱箱接口	USB+RS232/TTL 钱箱接口	USB+网口 钱箱接口
纸张类型	普通热敏纸		普通热敏纸/热敏标签纸	
打印纸宽	57±0.5mm, 54±0.5mm, 44±0.5mm, 34±0.5mm, 24±0.5mm			
打印方式	行式热敏			
分辨率	203DPI, 8 dots/mm			
外观尺寸	111mm×89mm×69.3mm (L×W×H)			
开口尺寸	106.3mm×84mm (L×W)			
纸卷直径	60mm (Max)			
撕纸方式	手动撕纸			
打印头寿命	50km			
供电电压	5-9V/12V			

T1US/T2US/701

58mm热敏嵌入式打印机

产品特点>>

- ◆外形美观小巧
- ◆前固定简易安装
- ◆可选USB+串口通讯

技术参数>>

打印方式	行式热敏
分辨率	203DPI, 8 dots/mm
打印纸宽	58mm
打印宽度	48mm
通讯接口	USB+RS232/TTL
指令集	ESC/POS 兼容指令集
自定义字符	支持
中文	GB18030 24×24
西文	ASCII 9×17,12×24
图表	支持不同密度的点图、光栅位图及下载位图打印
代码页	支持简体中文、繁体中文、英文等45种国际字符集
条码	UPC-A; UPC-E; EAN-8; EAN13; CODE39; ITF; CODEBAR; CODE128; CODE93; QR CODE
纸卷直径	T2/701: 40mm (Max); T1: 30mm (Max)
撕纸方式	手动撕纸
打印头寿命	50km
供电电压	5-9V/12V



T1US

外观尺寸: 82x58x57mm(LxWxH)
开口尺寸: 77x53mm(LxW)



T2US

外观尺寸: 89x97x58mm(LxWxH)
开口尺寸: 77x92mm(LxW)



701

外观尺寸: 111x65x57mm(LxWxH)
开口尺寸: 106.6x60.6mm(LxW)

T4/T5/T6

58mm热敏嵌入式打印机

产品特点>>

- ◆外形美观小巧
- ◆前固定简易安装
- ◆可选RS232和TTL通讯

技术参数>>

打印方式	行式热敏
分辨率	203DPI, 8 dots/mm
打印纸宽	58mm
打印宽度	48mm
通讯接口	RS232/TTL
指令集	ESC/POS 兼容指令集
自定义字符	支持
中文	GB18030 24×24
西文	ASCII 9×17,12×24
图表	支持不同密度的点图、光栅位图及下载位图打印
代码页	支持简体中文、繁体中文、英文等45种国际字符集
条码	UPC-A; UPC-E; EAN-8; EAN13; CODE39; ITF; CODEBAR; CODE128; CODE93; QR CODE
纸卷直径	T4: 40mm (Max); T5/T6: 30mm (Max)
撕纸方式	手动撕纸
打印头寿命	50km
供电电压	5-9V/12V



T4

外观尺寸: 79x77x58mm(LxWxH)
开口尺寸: 74.8x73.7mm(LxW)



T5

外观尺寸: 79x44x35mm(LxWxH)
开口尺寸: 70.8x42mm(LxW)



T6

外观尺寸: 79x44x41mm(LxWxH)
开口尺寸: 70.8x42mm(LxW)

T7

外形美观小巧
前固定简易安装
可选RS232和TTL通讯



T7

外观尺寸: 77x77x49mm(LxWxH)
开口尺寸: 73.5x74mm(LxW)

技术参数>>

打印方式	行式热敏
分辨率	203DPI, 8 dots/mm
打印纸宽	58mm
打印宽度	48mm
通讯接口	RS232/TTL
指令集	ESC/POS 兼容指令集
自定义字符	支持
中文	GB18030 24×24
西文	ASCII 9×17,12×24
图表	支持不同密度的点图、光栅位图及下载位图打印
代码页	支持简体中文、繁体中文、英文等45种国际字符集
条码	UPC-A; UPC-E; EAN-8; EAN13; CODE39; ITF; CODEBAR; CODE128; CODE93; QR CODE
纸卷直径	40mm (Max)
撕纸方式	手动撕纸
打印头寿命	50km
供电电压	5-9V/12V

T9

外形美观小巧
前固定简易安装
可选USB、并口、串口通讯



T9

外观尺寸: 85x85x59.3mm(LxWxH)
开口尺寸: 80x80mm(LxW)

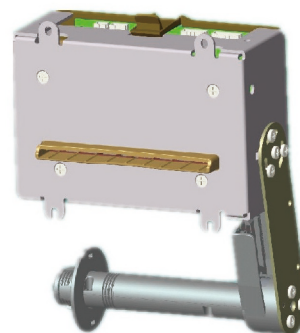
技术参数>>

打印方式	行式热敏
分辨率	203DPI, 8 dots/mm
打印纸宽	58mm
打印宽度	48mm
通讯接口	USB+RS232/TTL; USB+并口; 钱箱接口
指令集	ESC/POS 兼容指令集
自定义字符	支持
中文	GB18030 24×24
西文	ASCII 9×17,12×24
图表	支持不同密度的点图、光栅位图及下载位图打印
代码页	支持简体中文、繁体中文、英文等45种国际字符集
条码	UPC-A; UPC-E; EAN-8; EAN13; CODE39; ITF; CODEBAR; CODE128; CODE93; QR CODE
纸卷直径	50mm (Max)
撕纸方式	手动撕纸
打印头寿命	50km
供电电压	5-9V/12V

KMP37 (2018.1.1 RELEASE)

KMP37技术参数>>

- ◆ 自动上纸
- ◆ 可选USB+串口通讯
- ◆ 带自动切刀
- ◆ 易嵌入各种设备和仪器
- ◆ 带安装支架, 可扩展超大纸卷

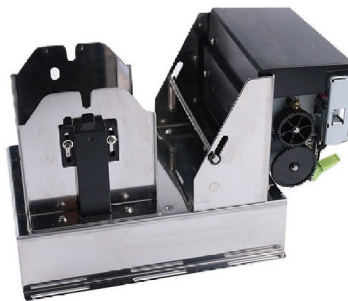


打印方式	行式热敏
分辨率	203DPI, 8 dots/mm
打印纸宽	80mm
打印宽度	72mm
通讯接口	USB+RS232/TTL
切纸方式	自动切纸或手动撕纸
指令集	ESC/POS 兼容指令集
自定义字符	支持
中文	GB18030 24×24
西文	ASCII 9×17,12×24
图表	支持不同密度的点图、光栅位图及下载位图打印
代码页	支持简体中文、繁体中文、英文等45种国际字符集
条码	UPC-A; UPC-E; EAN-8; EAN13; CODE39; ITF; CODEBAR; CODE128; CODE93; QR CODE
打印头寿命	50km
切刀寿命	1,000,000次
供电电压	24V
纸卷直径	150mm (Max)
外观尺寸	118mm×79mm×80mm (L×W×H)

K532

K532技术参数>>

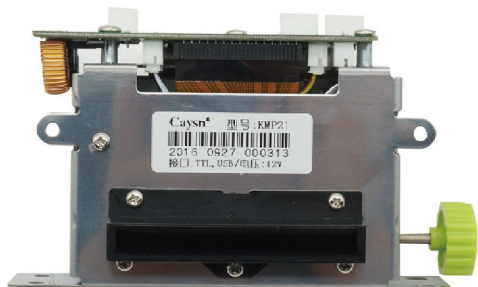
- ◆ 结构紧凑, 长度可调节
- ◆ 可选串口、并口和USB等多种接口
- ◆ 自动上纸, 支持超大纸卷
- ◆ 带自动切刀
- ◆ 带一个可调节的纸将近和一个纸取走传感器



打印方式	行式热敏
分辨率	203DPI, 8 dots/mm
打印纸宽	80mm
打印宽度	72mm
通讯接口	U+P+S
切纸方式	自动切纸或手动撕纸
指令集	ESC/POS 兼容指令集
自定义字符	支持
中文	GB18030 24×24
西文	ASCII 9×17,12×24
图表	支持不同密度的点图、光栅位图及下载位图打印
代码页	支持简体中文、繁体中文、英文等45种国际字符集
条码	UPC-A; UPC-E; EAN-8; EAN13; CODE39; ITF; CODEBAR; CODE128; CODE93; QR CODE
打印头寿命	50km
切刀寿命	1,000,000次
供电电压	24V
纸卷直径	150mm (Max)
外观尺寸	268mm×145mm×146mm (L×W×H)

KMP21/KMP22

- ◆ 一体化设计，维护简单
- ◆ 可选USB+串口通讯
- ◆ 自动上纸
- ◆ 带自动切刀
- ◆ 支持超大纸卷
- ◆ 易嵌入各种设备和仪器



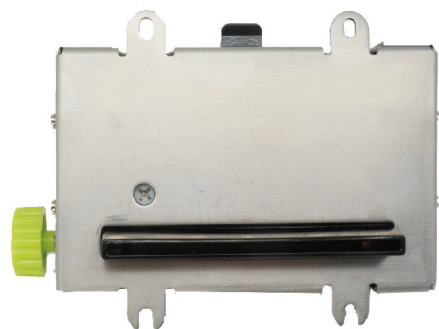
KMP21

KMP21技术参数>>

打印方式	行式热敏
分辨率	203DPI, 8 dots/mm
打印纸宽	58mm
打印宽度	48mm
通讯接口	USB+RS232/TTL
切纸方式	自动切纸或手动撕纸
指令集	ESC/POS 兼容指令集
自定义字符	支持
中文	GB18030 24×24
西文	ASCII 9×17,12×24
图表	支持不同密度的点图、光栅位图及下载位图打印
代码页	支持简体中文、繁体中文、英文等45种国际字符集
条码	UPC-A; UPC-E; EAN-8; EAN13; CODE39; IITF; CODEBAR; CODE128; CODE93; QR CODE
打印头寿命	50km
切刀寿命	1,000,000次
供电电压	12V
纸卷直径	80mm (Max)
外观尺寸	119mm×35mm×66mm (L×W×H)

KMP22技术参数>>

打印方式	行式热敏
分辨率	203DPI, 8 dots/mm
打印纸宽	58mm
打印宽度	48mm
通讯接口	USB+RS232/TTL
切纸方式	自动切纸或手动撕纸
指令集	ESC/POS 兼容指令集
自定义字符	支持
中文	GB18030 24×24
西文	ASCII 9×17,12×24
图表	支持不同密度的点图、光栅位图及下载位图打印
代码页	支持简体中文、繁体中文、英文等45种国际字符集
条码	UPC-A; UPC-E; EAN-8; EAN13; CODE39; IITF; CODEBAR; CODE128; CODE93; QR CODE
打印头寿命	50km
切刀寿命	1,000,000次
供电电压	12V
纸卷直径	80mm (Max)
外观尺寸	111mm×47mm×75mm (L×W×H)



KMP22

Caysn®

公司简介
COMPANY

INTRODUCTION



厦门开聪电子科技有限公司成立于2010年，专精于热敏打印机的研发和制造，给客户id提供完整的打印解决方案。是一家专业研发、生产、销售热敏POS打印机、票据标签打印机、云打印机、打印单元、控制板及POS周边产品的高新技术企业。自成立之初便扎实立足自我技术创新，拥有自有专利技术，建立颇受业界欢迎的“Caysn”自有打印机品牌。产品广泛应用于金融、税控、消防、医疗、仪器仪表、商场、汽车车载、餐饮连锁等行业。

公司拥有坚实的工程研发团队与经验丰富的市场研发能力，曾给国内外多家知名品牌提供OEM及ODM产品。经过近十年的发展和技术积累，公司设计研发生产的多种打印设备远销海内外，获得客户一致好评。

秉承“专注、质量、社会”的经营理念和企业文化，为员工谋福利、为社会做贡献，是我们不断谋求进步和发展的动力。对技术领域持续创新、精益求精，是我们一直以来的工作原则。公司以合作、多赢的心态，为市场提供更多富于创新、富于价值的产品和服务。

地址：福建省厦门市同安区西柯镇洪塘头村美人山中路288号2栋五楼
服务热线：(86) 0592-5210293 或 (86) 0592-5210393
网址：www.caysn.com
E-mail：caysn18@caysn.com